



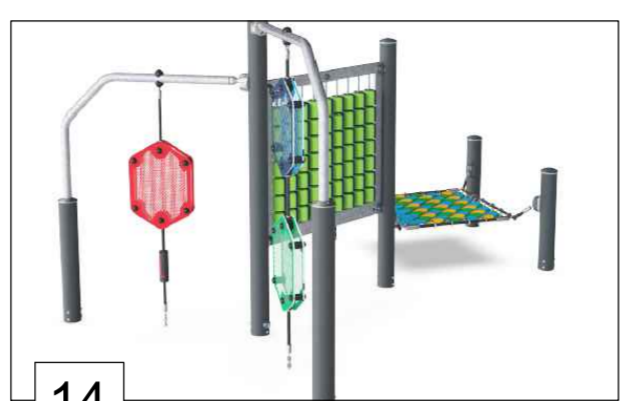
1 Turmspielanlage
Quelle: Kompan



12 Multiwippe
Quelle: Kompan



13 Uni Truck
Quelle: Kompan



14 Erlebnisstation
Quelle: Kompan



2 Spielwand 'Schule'
Quelle: Kompan



3 Spielwand 'Multisensorik'
Quelle: Kompan



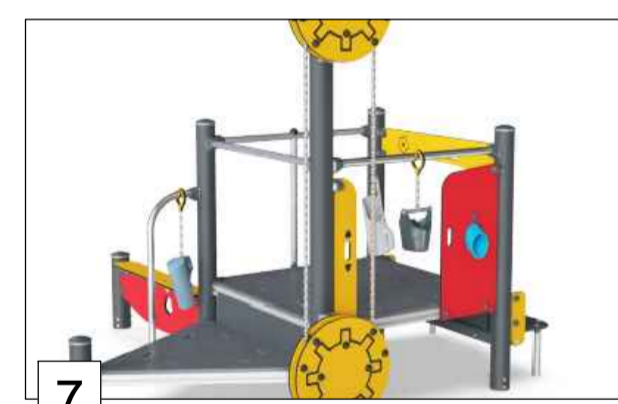
4 Spielwand 'Musik'
Quelle: Kompan



5 barrierefreies Dreh-Karussell
Quelle: Kompan



6 Sandwerk
Quelle: Kompan



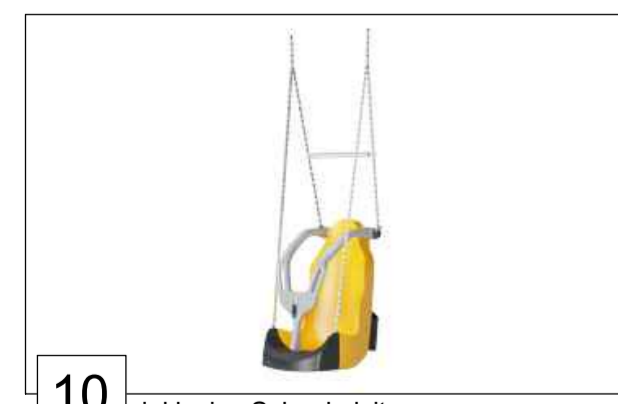
7 Sand- & Matischisch
Quelle: Kompan



8 inklusive Picknickbank
Quelle: Kompan



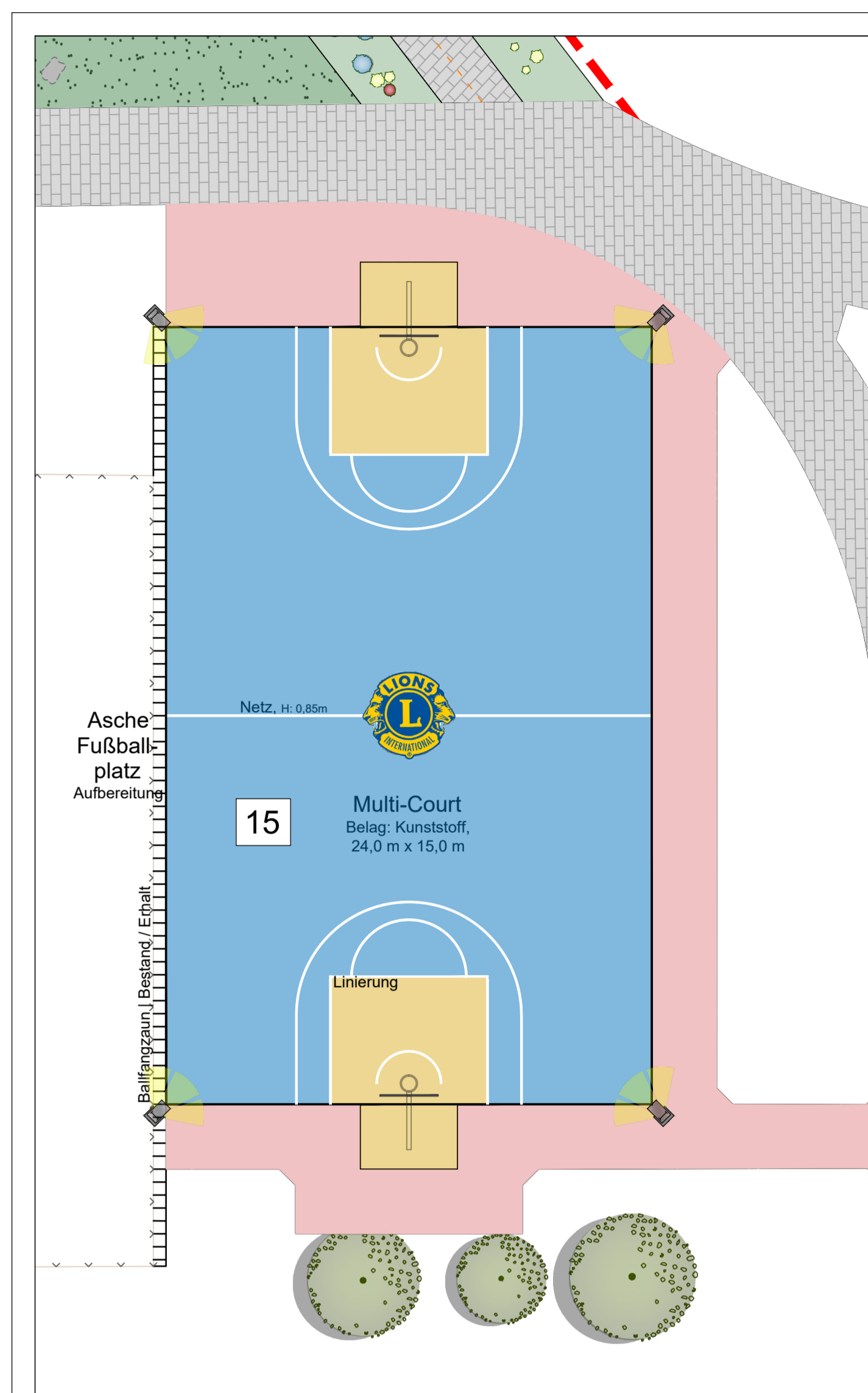
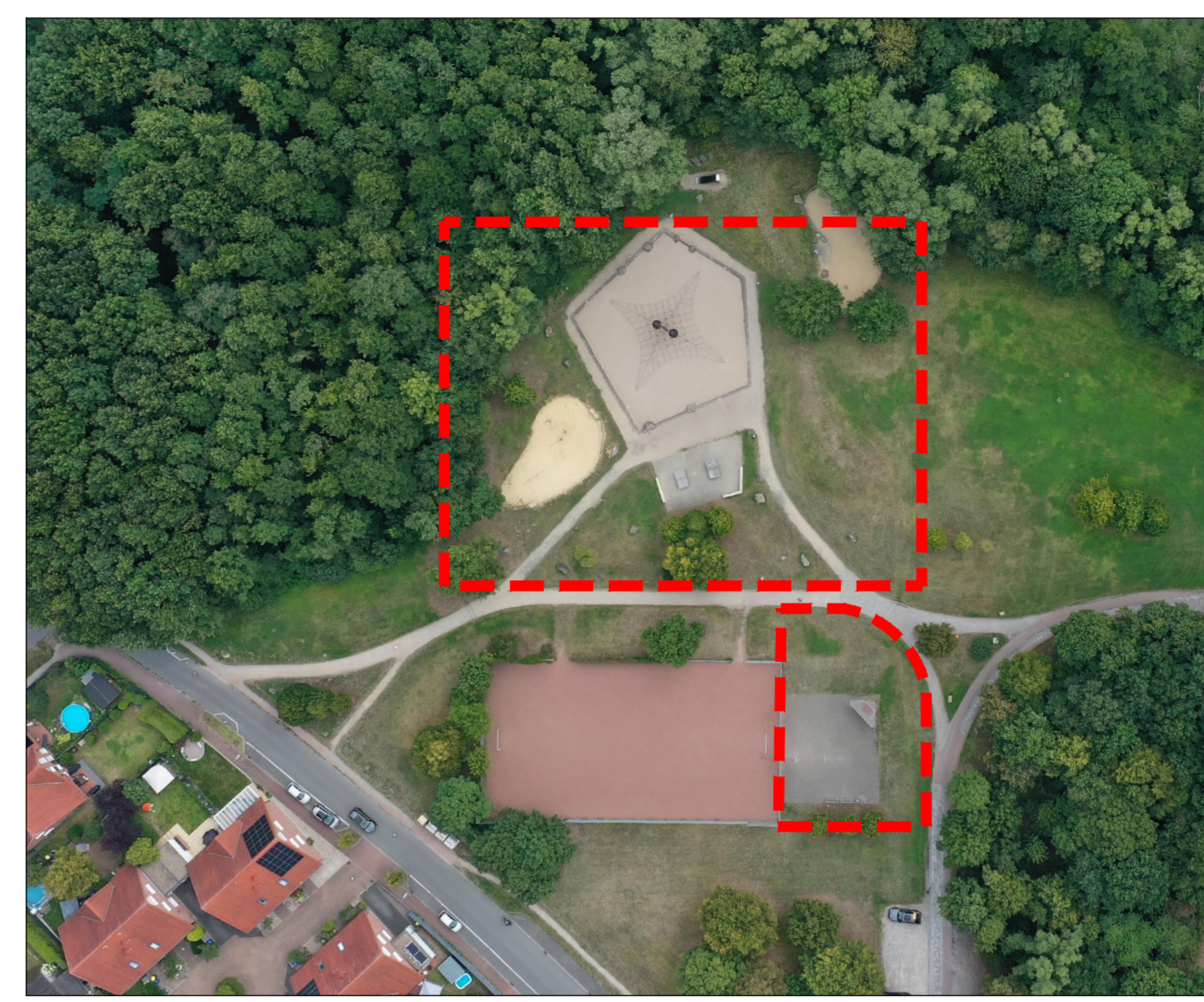
9 Schaukel-Kombi
Quelle: Kompan



10 inklusive Schaukelstühle
Quelle: Kompan



11 Überdachung mit integrierten Bänken
Quelle: Papier Holz



15 SoccerGround Classic Multisport 24 m x 15 m
Quelle: SoccerGround



16 Trinkbrunnen
Quelle: Google Bilder



17 Erlebnispfad
Quelle: Google Bilder



18 Sprühnebelregner
Quelle: Google Bilder

- LEGENDE**
- Bearbeitungszone
 - Bearbeitungsgrenze
 - Baumkronen Waldbestand
 - Flächenbelag
 - Beton-Rechteckpflaster, grau, Bestand
 - Beton-Rechteckpflaster, grau, Planung
 - Beton-Rechteckpflaster, rot, Planung
 - Fallschutzplatten, blau und gelb
 - Fallschutzsand
 - Randeinfassung
 - Einfassung Wege / Beete
 - Vegetationsfläche
 - Landschaftsrasen
 - Gräser- u. Staudenrabatte
 - Gaserbeet
 - Böschung, Planung
 - Gehölz
 - Einzelbaum, Bestand, Erhalt
 - Einzelbaum, Planung
 - Strauch, Planung
 - Ausstattung
 - Sicherheitsbereich Spielgeräte
 - Abfallbehälter
 - Sitzbänke
 - Steine/ Felsen, Bestand, Erhalt

C	11.02.2026	HB	Anpassung der Spielgeräteeinwahl und Position, sowie Änderung der Flächen und deren Beläge
B	08.10.2025	HB	Erweiterung um ein SoccerGround Classic Multisport, sowie Anpassung der Spielgeräteeinwahl
A	22.08.2025	HB	Entwurf: Inklusiver Spielplatz im Ellerbruchpark
Index	Datum	Bearbeiter	Index-Notiz

Bauvorhaben:	Inklusiver Spielplatz im Ellerbruchpark Ellerbruchstraße 85 46284 Dorsten	Kooperationspartner: Stadt Dorsten U. & H. Stiftung Lebenshilfe Dorsten KINDERHILFE Mr. Truck
Planinhalt:	Masterplan_Spielgeräte Kompan	
Plan-Nr.:	M001.1	Index: C
Datum:	11.02.2026	Status: C
Gemarkung: Dorsten	Flur: 684/685	Flurstück(e): 027
Bauherrin:	Lions Club Dorsten	Bauherr:
Adresse:	Südwall 23-25 46282 Dorsten	Unterschrift:
Telefon:		Datum:
Web:		
Architekturbüro:	Planungsbüro Kemper Freiraumplanung Part mbB Adresse: Am Güterbahnhof 25 46284 Dorsten Telefon: 02362 / 91 20 0 Mail: info@pb-k.com Web: www.pb-k.com	Entwurfsverfasser: U. & H. Stiftung 11.02.2026 Dorsten